



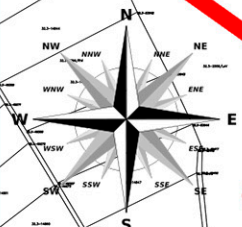
CZARNY DUNAJEC

UKŁAD STERFY OCHRONY UZDROWISKOWEJ "A"

Załącznik nr 3
do STATUTU UZDROWISKA

50m 250m
0 5cm

SKALA 1:5000



STREFA "A"

LEGENDA:



Strefa uzdrowiskowa "A"-pow.149,41ha

Powierzchnia obszarów zielonych:

Strefa "A"- 148,95 ha

Strefa "B"- 790,70 ha

Strefa "C"- 5558,78 ha